

# パーツカウンター



小型タイプ



供給ワーク(例)

## 用途

ボルトやナット等を必要な時に必要な数だけ作業者に供給する装置です。

## 特長

部品の供給数量を任意に変更することが可能で、作業者の計数手間を省き、作業の効率化と締め忘れなどを防止します。

磁石を埋め込んだ回転プレートにより、ワーク同士のカラミをほぐしながら1個ずつ確実にカウントし、指定数をシュートへ供給します。

今まで難しかったM8～M14位のボルトにも対応します。(大型タイプ)

## 便利

- ◆ 部品供給回数が少なく済む大容量ホッパー
- ◆ 作業者が計数後のワークを片手でも取れ受け皿式を採用
- ◆ 外部通信式コントローラーにより、任意の数量、供給パターン等様々な制御が可能(オプション)

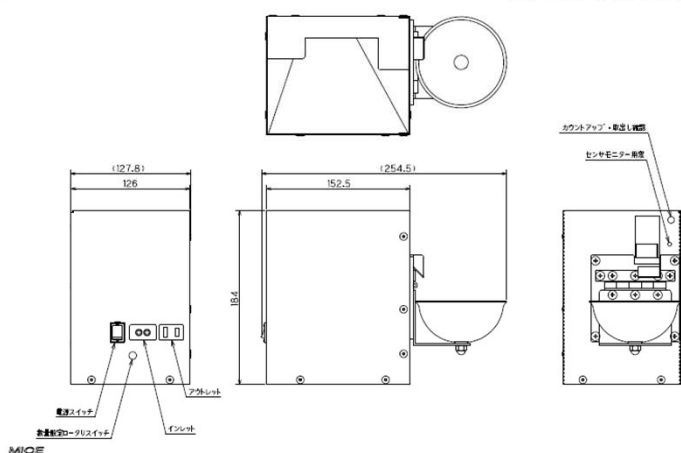
## 安全

- ◆ 駆動部は筐体内に収まっている為、挟まり等の心配はありません

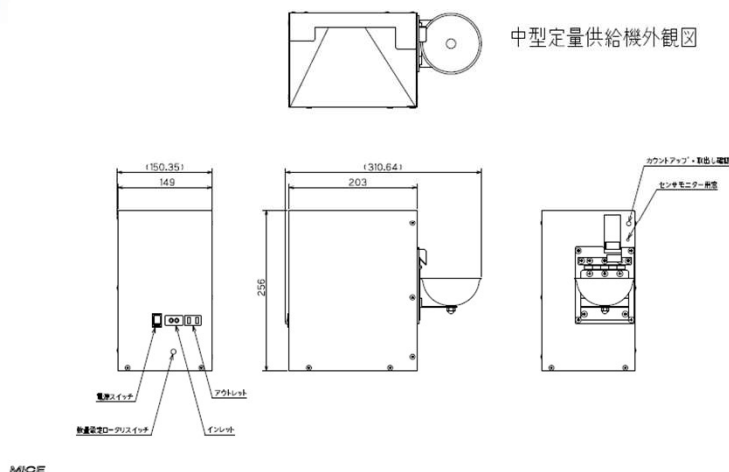
## 低コスト

- ◆ シンプル設計により低コスト化を実現

最小型定量供給機外観図



中型定量供給機外観図



電源 AC100V～AC230V (標準タイプは100V)

重量 約5 kg

◇ 対応ワークについてはお問い合わせ下さい。



製造元

株式会社 マイス

連絡先

〒213-0031  
神奈川県川崎市高津区宇奈根758  
TEL 044-813-7530  
FAX 044-813-7531

<http://www.mice1991.co.jp>

